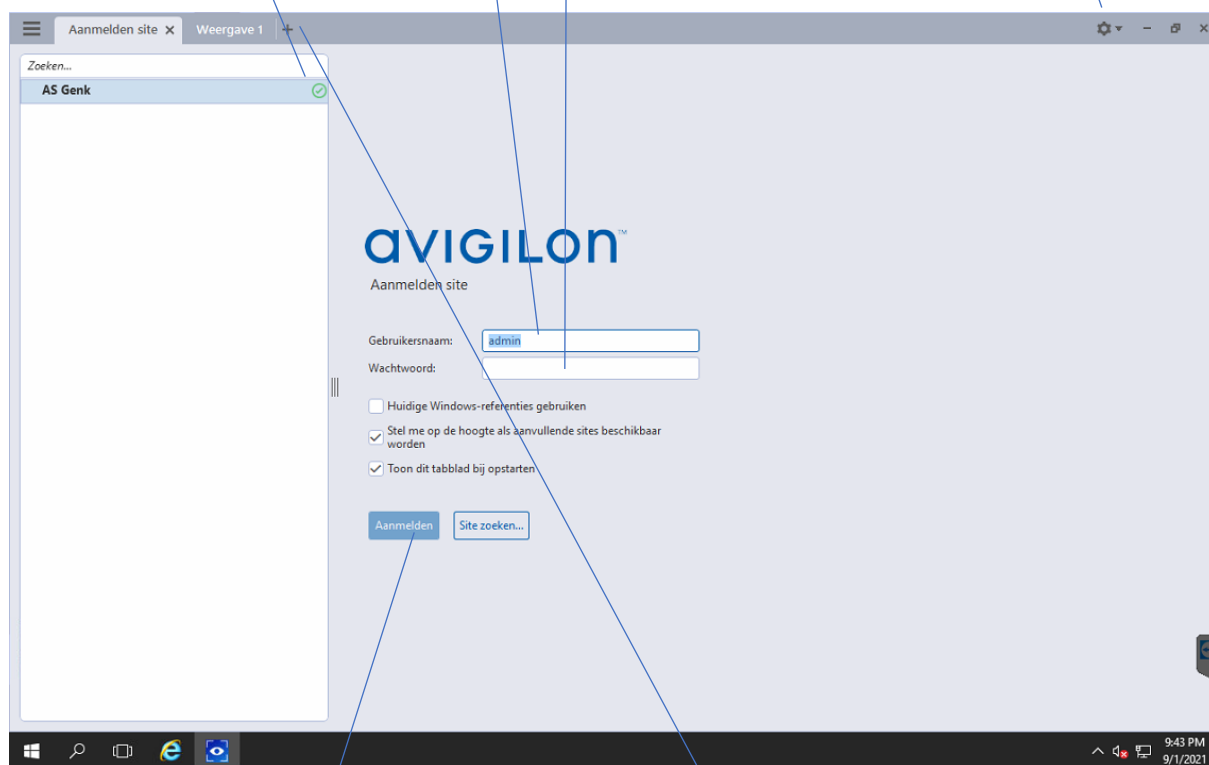


een groen “vinkje” laat zien dat u bent ingelogd

opties voor site-setup

gebruikersnaam

wachtwoord



Klik op “+” voor extra tab-bladen

Klik op “aanmelden” als alles is ingevuld

GDW Security nv / +32 2 720 99 90
Haachtsesteenweg 56 / 1831 Machelen-Diegem
IBAN: BE90 4348 1537 5132 / BE 0429.563.114
info@gdwsecurity.be / www.gdwsecurity.be

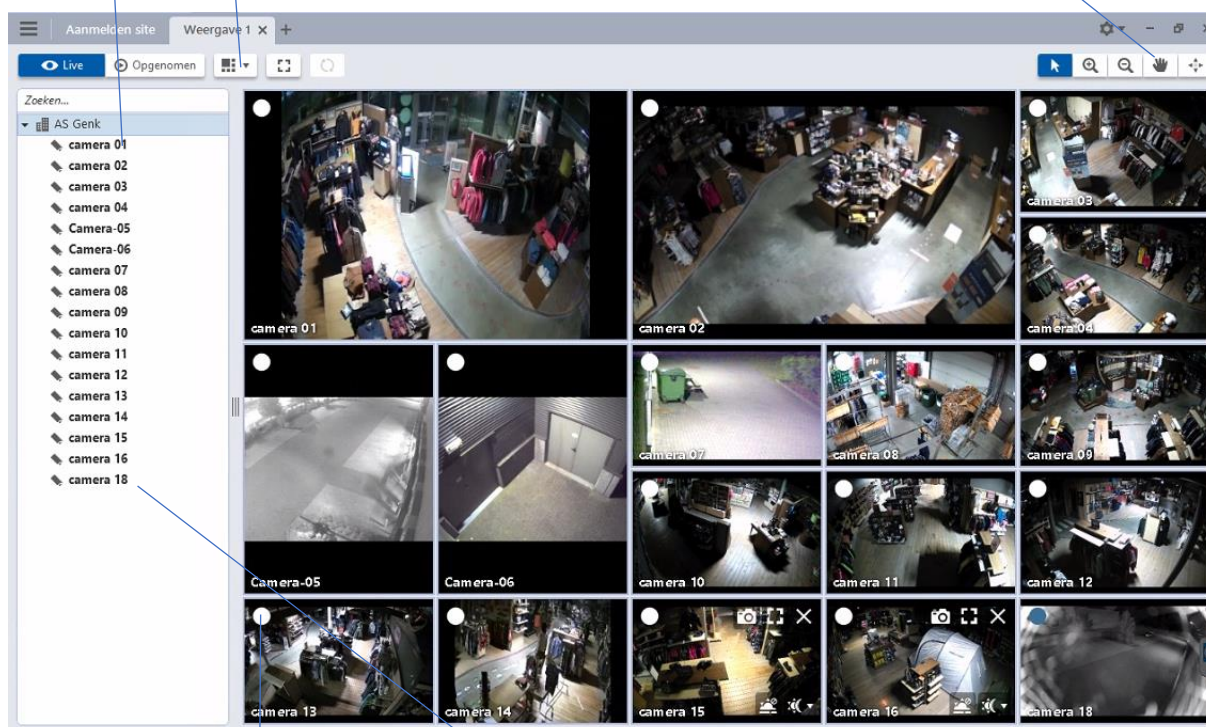
Demo video's van GDW Security
scan hier :



Sleep een camera in het raster voor live-weergave

Pas het raster aan naar keuze

Kies het "handje" voor makkelijk scrollen



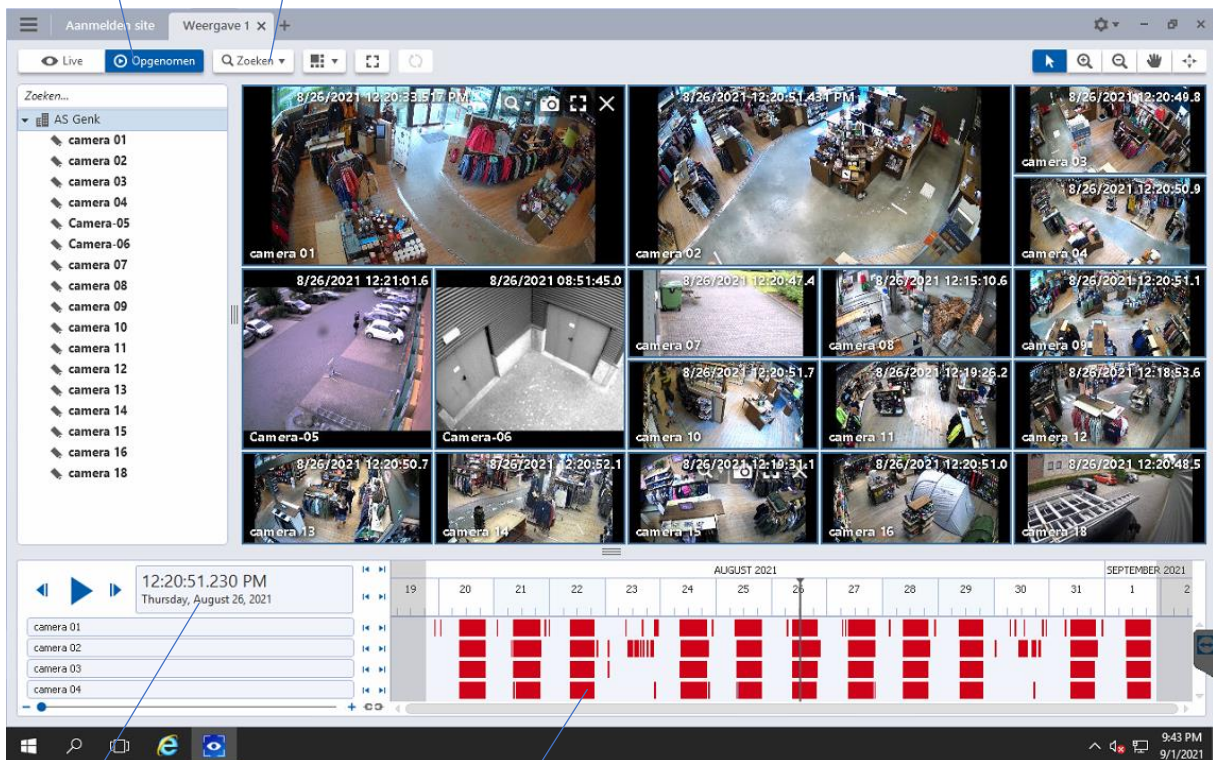
Kleur van het bolletje bepaalt de status

- Wit = geen opname
- Blauw = pré of post record (voor of na een beweging)
- Rood = opname

Camera-namen kunnen vrij aangepast worden

klik hier om naar “opnames” gaan

via “zoeken” kan u naar beelden zoeken op beweging, tijd, event,...



Klik “hier” om date-picker te openen

Scroll met uw muis om schaal aan te passen om opnames te bekijken in tijdslijn (rood = opnames)

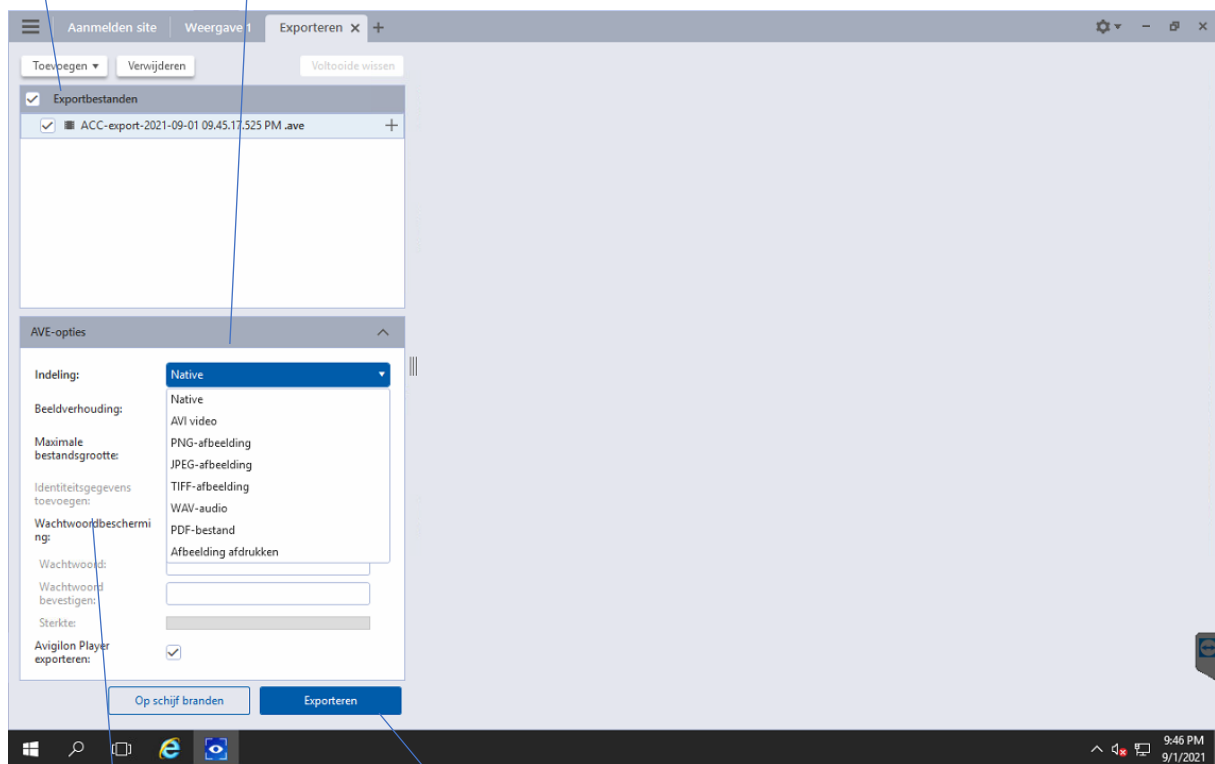
Klik op de 3 streepjes om side-menu te openen

The screenshot displays the Avigilon software interface. On the left, a dark blue sidebar contains a menu with the following sections: 'Weergave' (View) with 'Aanmelden site' (Log in site); 'Zoeken' (Search) with 'Gebeurtenissen' (Events), 'Beweging' (Motion), 'Miniatuurweergaven' (Thumbnail views), and 'Bladwijzers' (Bookmarks); 'Exporteren' (Export) with 'Exporteren' (Export); and 'Beheren' (Manage) with 'Site-instelling' (Site settings), 'Sitelogboeken' (Site logs), 'Gebruikersverbindingen' (User connections), and 'Betrouwbaarheid site' (Site reliability). At the bottom of the sidebar are 'Helpen' (Help) and 'Over' (About) buttons. The main area shows a grid of 18 camera feeds, each with a timestamp. A search bar at the top left of the main area contains 'AS Genk'. Below the camera feeds is a timeline for 'AUGUST 2021' showing a calendar view with red bars indicating events. The current time is '12:20:51.230 PM Thursday, August 26, 2021'. A blue arrow points from the text above to the three horizontal lines in the top left corner of the software window, which is the hamburger menu icon. Another blue arrow points from the 'Exporteren' button in the sidebar to the text below.

Klik op “exporteren” om naar export-menu te gaan voor opslaan van beelden & foto’s

Klik op “toevoegen” om een export aan te maken

Kies als “indeling” NATIVE voor Avigilon lay-out en meerdere clips of AVI-VIDEO om export te maken om te bekijken via Windows Media Player



Vul andere opties in naar keuze

Klik op exporteren om export te starten